



# HAND & FUSS

## **Silkmed – Händedesinfektion**

Schnelle Hygiene für unterwegs.  
Desinfektions-Gel sowie Pflegeprodukt  
in einem. » S.4

## **Orthesen**

### **Multitalent mit höchstem Individual-Komfort**

Bieten Sie die optimale Regulierungs- und  
Druckschutz-Orthoplastik in einem.  
Die Ideallösung auch für ältere Kunden und  
Patienten. » S. 11

## **TOP-NEUHEITEN**

Produkt-Highlights – vom Behandlungsstuhl  
bis Schleifkappen – mit unschlagbarem  
Preis-/Leistungsverhältnis. » S. 6/7

## **cleanline**

### **innovativ veredelte Produkte**

mit multifunktionalem Mehrwert  
für Fußpflege und Podologie. » S.12





Liebe Kundinnen, liebe Kunden,

die Ihnen hier vorliegende Hand & Fuß ist bereits die 45ste Ausgabe der beliebten Hauszeitung der Firma SÜDA. Was vor beinahe 20 Jahren mit einem kurzen Informationsblatt begann, hat sich als ein bemerkenswertes Instrument der Kommunikation mit Ihnen – unseren Kunden – etabliert.

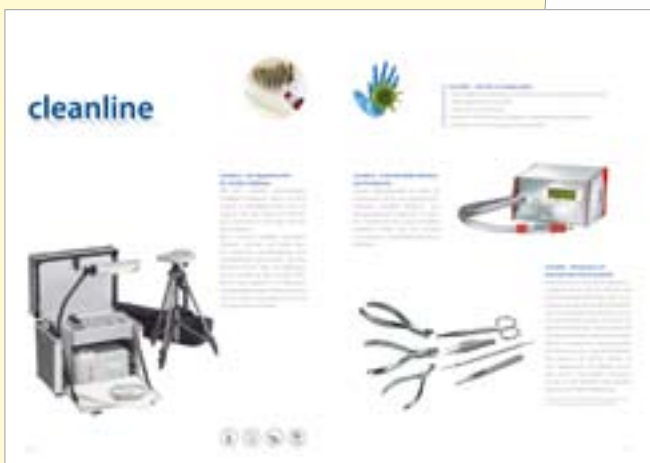
Wir freuen uns, Ihnen auch im zweiten Halbjahr 2010 wieder allerhand Neues berichten zu können.

So bietet SÜDA speziell für die Podologie mit CLEANLINE erstmals und exklusiv eine Produktgeneration, die den Markt nachhaltig und langfristig bewegen wird. Eine Innovation, die neue Maßstäbe für die Praxisausstattung in puncto Wertbeständigkeit, Ästhetik und Hygiene setzt. Auch hierbei haben wir unseren Fokus wieder darauf ausgerichtet, Ihnen die Arbeit in der Praxis weiter zu erleichtern.

Aber auch weitere Neuheiten und Neuigkeiten werden Sie sicher begeistern. Der Fußpflegestuhl PX1 zum Beispiel, der dem Wunsch nach optimaler Ergonomie ebenso gerecht wird, wie dem nach Ästhetik und effizientem Design.

Freuen Sie sich auf IHR Journal aus dem Hause SÜDA.

*Andreas Beckmann*  
 Andreas Beckmann  
 Prokurist



# care&more

## Noch mehr Angebote für die Fußpflege

Bereits seit März diesen Jahres haben SÜDA-Kunden die Möglichkeit, das riesige Verbrauchsmaterial-Angebot von care&more zu nutzen. Ob im Rahmen der monatlichen SÜDA-Aktionen, dem [www.caremore.de](http://www.caremore.de) Onlineshop oder auch in den attraktiven care&more Messeshops – vielleicht haben auch Sie schon das eine oder andere Top-Angebot für Ihre Praxisarbeit genutzt.

**Übrigens:** Bei care&more werden auch die Produkte der SÜDAcare Linie sowie alle weiteren SÜDA-Präparate angeboten. Es ist für Sie also ein Riesen-Vorteil, Spezialprodukte und alltägliche Verbrauchsartikel, wie z.B. Desinfektion oder Handschuhe, direkt in einem Shop zu sensationellen Preisen beziehen zu können. Darum wird es auf der „**BEAUTY FORUM München**“ erstmals einen stark erweiterten care&more Messeshop geben, in dem alle Angebote des ursprünglichen SÜDA-Messeshops integriert sind. Der care&more Messeshop befindet sich direkt neben dem SÜDA Stand – bequemes Shopping mit kurzen Wegen für Sie ist also garantiert. **Ein weiterer Vorteil für Sie als SÜDA-Kunden:** Direkt am SÜDA Stand erwartet Sie ein stark erweitertes Fräser- und Instrumenten-Angebot.

Nutzen Sie also das attraktive Shop-Duo – care&more und SÜDA – und profitieren Sie von jeder Menge Top-Angebote. Wir freuen uns auf Ihren Besuch.



## Inhalt

- 2 Editorial
- 3 Inhaltsverzeichnis
- 3 Füße im Focus – der Foto-Wettbewerb
- 3 Messetermine 2010/2011

- 4 **Silkmed – Händedesinfektion**
- 4 Der Praxistipp von Anne Krebs

## 5 Microplane® Fußfeilen – Für den professionellen Gebrauch

- 6 **Fräser-Neuheiten – SPEED, 1SXM und Linkshänder-Fräser**
- 7 Neu: Schleifkappen von SÜDA
- 7 **NEU: Fußpflegestuhl PX 1**
- 8 Remele's Propolis – alles auf einen Blick
- 9 Herbst-Tipp: Wellness für die Füße
- 9 **Lotusmatt – die Akupunkturmatte**
- 10 MELAtronic 15EN+ – Ein "Plus" für die automatische Trocknung
- 11 Orthesen mit SÜDA-Pex

## 12 cleanline Innovativ veredelte Produkte.

## Wettbewerb

# Füße im Focus

Der Fuß-Foto-Wettbewerb von SÜDA

Wie sieht er aus, ein schöner Fuß? Wer kann diese Frage besser beantworten als Sie. Tagtäglich sorgen Sie in Ihren Praxen dafür, dass beanspruchte Füße



gepflegt, Probleme behoben, Schwachstellen korrigiert werden. Sie sorgen mit Ihrer Arbeit dafür, dass Ihre Kunden und Patienten Freude an und mit schönen, gepflegten und gesunden Füßen haben. Und darauf können Sie stolz sein.

**Gern möchten wir Ihre Erfolge einmal sichtbar machen!** Halten Sie diese doch einfach im Foto fest und senden uns Aufnahmen behandelter Füße, denen Sie durch Ihre Arbeit Schönheit und Gesundheit verliehen haben. Ihrer Kreativität sind dabei keine Grenzen gesetzt: ob Sie die Füße im Behandlungsumfeld, auf der

Wiese, von unten, oben oder seitlich aufnehmen. Wir sind gespannt auf Ihre Einsendungen per mail unter [wettbewerb@sueda.de](mailto:wettbewerb@sueda.de) oder per Post an SÜDA GmbH & Co. KG, Stichwort: Wettbewerb, Durlacher Allee 109, 76137 Karlsruhe.

Die besten Aufnahmen bzw. Motive werden wir – mit Ihrer Zustimmung vorausgesetzt – unter Angabe Ihres Namens/Ihrer Praxis veröffentlichen. Zusätzlich gibt es viele attraktive Produkte und Gutscheine aus dem SÜDA und care&more-Sortiment zu gewinnen!

**Einsendeschluss ist der 30.11.2010.**

Übrigens, auch Problemfälle interessieren uns. Sollten Sie also einen Fall von Hühneraugen, Hornhautbildung, Nagelveränderungen etc. in Ihrer Behandlung haben, senden Sie uns unbedingt auch davon Fotos!

## Messetermine

Kassel, 09. – 10.10.2010  
**FUSS**

München, 16. – 17.10.2010  
**BEAUTY FORUM**

Berlin, 06. – 07.11.2010  
**COSMETICA**

Hannover, 22. – 23.01.2011  
**COSMETICA**

Düsseldorf, 18. – 20.03.2011  
**BEAUTY INTERNATIONAL**



## HAND & FUSS Beilage

Auch in dieser Ausgabe finden Sie das aktuelle Seminarprogramm für das nächste Halbjahr als Beileger. Interessante Seminare zu neuen Produkten, Standardbehandlungen sowie Tipps und Tricks für den Praxisalltag. Melden Sie sich direkt telefonisch an und bleiben Sie auf dem neusten Stand.



### Impressum

SÜDA-Kundenzeitung für Podologie und Fußpflege

Herausgeber: SÜDA GmbH & Co. KG  
Durlacher Allee 109, 76137 Karlsruhe  
[service@sueda.de](mailto:service@sueda.de), [www.sueda.de](http://www.sueda.de)  
Tel. 0721 82 44 92 -300, Fax 0721 82 44 92 -311

Redaktion: Josephine Hesselbacher, Andreas Beckmann,  
Antje Wedler, Ute Jansen, Yvonne Herdle

Bildmaterial: SÜDA GmbH & Co. KG, [www.fotolia.de](http://www.fotolia.de)

Druck: Druckhaus Diesbach GmbH  
Bergstraße 249, 69469 Weinheim

# Silkmed – Händedesinfektion

Für klinisch saubere Hände



**Unser Tipp...** Benutzen Sie Silkmed als Finishing nach Ihrer Fußpflege, um auf das Produkt aufmerksam zu machen. Ihre Kunden werden dieses „Wundergel“ lieben.



SILKMED cool  
 Artikel: 9220.757 15 ml PREIS: 4,19 €  
 Artikel: 9220.758 50 ml PREIS: 5,00 €

SILKMED floral  
 Artikel: 9220.755 15 ml PREIS: 4,19 €  
 Artikel: 9220.756 50 ml PREIS: 5,00 €



Silkmed ist ein natürliches, nicht tropfendes Desinfektions-Gel für die hygienische Händereinigung ohne Wasser. Es reduziert innerhalb von Sekunden den Bestand von Bakterien, Pilzen und diversen Viren auf der Handoberfläche um 99,99 %. Durch seine hochwertigen Extrakte von Kamille, Hamamelisblüten und Rosen bietet Silkmed neben seiner antimikrobiellen Wirkung eine hochwertige Pflege für die Hände. Auf übliche aggressive Wirkstoffe wird bei diesem Produkt verzichtet. Silkmed wird ausschließlich in der Schweiz unter Einhaltung der GMP-Richtlinien (Good Manufacturing Practice) produziert. Das Produkt erzielte das beste Testergebnis unter allen Desinfektionsmitteln, belegt durch das Institut Hygiene Nord GmbH in Greifswald, Deutschland. Es erlebte seinen Boom im August 2009 mit der Schweinegrippe, damals riss sich die ganze Welt um das neu eingeführte „Wundergel“ aus der Schweiz.

**Die Anwendung ist spielend einfach:**

Gel mit dem Dispenser auf die trockene Handfläche geben und gründlich einreiben, besonders zwischen den Fingern. Schon nach 30 sec. entfaltet sich die volle Wirkung.

Silkmed ist sowohl ein medizinisches Produkt, als auch ein Lifestyle-Accessoire. Durch die elegante Verpackung wird dieser Hand Sanitizer auch gerne aus der Handtasche genommen. Es ist in 2 Duftnoten: cool (blaues Gel) und floral (orange Gel), sowie in 2 Packungsgrößen: 15 ml und 50 ml im praktischen Dispenser erhältlich.

Ein hervorragendes Produkt für den Einsatz im Institut als auch zum Verkauf an Endverbraucher. Handliche und angenehme Größe für die Handtasche machen Silkmed zum perfekten Begleiter für mobile Einsätze: im Institut, auf Reisen oder für den Gebrauch unterwegs.

Praxis-Tipp

von Anne Krebs

## Hatten die Fußnägel auch Sommerferien?



Zu Beginn der warmen Jahreszeit wurden – meist aus kosmetischen Gründen – viele unansehnliche, aber auch gesunde Fußnägel mit einem zum Teil mehrschichtigen Nagel-Styling versehen. Nun im Herbst brauchen gerade diese Nägel eine Styling-Erholungsphase zur Regeneration und einen aufrüstenden „Pflegekick“.

Selbst die schönste Nagelverzierung, ob licht- oder UV-härtend, hat auch ihre Nachteile.

Denn ein natürliches Abdampfen von überschüssiger Feuchtigkeit über das Nagelkeratin ist nicht mehr möglich. Spuren, z.B. in Form von Gelbverfärbungen, Nagelaufweichungen mit Statikveränderung oder Absplitterung, werden oft erst nach dem Entfernen sichtbar. In manchen Fällen wurde sogar eine Nagelpilzinfektion beobachtet, die – wie wir alle wissen – schwer zu bekämpfen ist.

Ich empfehle den Lack vor der Behandlung sorgfältig zu entfernen und die Füße zunächst in unserem SÜDAcare Fußbadesalz (Art.-Nr. 5057) ca. 5 min. bei max. 25° C zu baden. Das Badesalz hat desinfizierende, desodorierende und erfrischende Eigenschaften und führt dem Keratin bereits beim Badevorgang wertvolle Mineralsalze zu.

Nach der Fußpflege-Behandlung sollten die Nagelecken unterstützend tamponiert werden. Eine dünne Schicht SÜDAcare Schrun-

denbalsam (Art.-Nr. 5044) oder SÜDAcare Fußbalsam Plus (Art.-Nr. 5041), rundet die regenerative Pflege ab. Dabei die Zehenzwischenräume feuchter Fußhaut generell aussparen.



Ein extra „Pflege- und Hygienekick“ für die Nägel, Nagelumgebungen und Zehenzwischenräume ist grundsätzlich die SÜDAcare Clotrineem Lösung (Art.-Nr. 5076). Mit dem antimikrobiell wirkenden Extrakt des Neemblattes und des zulässigen, pilzvorbeugenden Clotrimazol-Anteils sind Ihre Kunden nach der Behandlung mit diesem ölhaltigen Spezialpräparat optimal, besonders vor einer Pilz-(re-) Infektion, geschützt.

Schrundenbalsam  
 Artikel: 5044 75 ml Preis: 3,55 €  
 Artikel: 5044.2 150 ml Preis: 4,65 €  
 Artikel: 5044.3 500 ml Preis: 14,40 €  
 Artikel: 5044.6 50 ml Preis: 3,70 €



Clotrineem Lösung  
 Artikel: 5076 Preis: 3,90 €



Fußbadesalz  
 Artikel: 5057 250 g Preis: 2,90 €  
 Artikel: 5057.4 1000 g Preis: 9,15 €  
 Artikel: 5057.5 2500 g Preis: 17,40 €




Neuheiten Instrumente

# Microplane® Fußfeilen

Für den professionellen Gebrauch in Institut und Praxis

Die Microplane® Fußfeilen sind kleine, effektive und dennoch sichere Feilen mit besonderer Funktionalität und exzellenter Qualität. Diese, ausschließlich in den USA produzierten High Quality Fußfeilen, begeistern Kunden weltweit. Das einzigartige und patentierte Herstellungsverfahren wurde mit der Erfahrung aus über 40 Jahren perfekt optimiert.

Die innovativen Fußfeilen entfernen Hornhaut und trockene Haut sanft, sicher und schnell mit minimalem Aufwand. Das Ergebnis ist seidig weiche und glatte Haut.



Die Anwendung erfolgt spielend leicht und unkompliziert auf trockener Haut. Durch einen Auffangbehälter am Feilenkopf ist eine schmutzfreie und hygienische Anwendung garantiert. Nach der Behandlung einfach den Auffangbehälter aufklicken und die überschüssige Hornhaut in einen Müllbehälter geben. Ein weiterer Vorteil: Die Feile kann sowohl desinfiziert als auch autoklaviert (bei 135 °C) werden.

Microplane® Feilen eignen sich hervorragend als Arbeitsinstrument für Ihren professionellen Einsatz, sind aber ebenso für den Eigenbedarf Ihrer Kundschaft zu Hause bestens geeignet.

Für den professionellen Gebrauch in Institut/Praxis

## Microplane® Fußfeile XL-PRO

Fußfeile mit 2 austauschbaren Klingen (Fußfeile + Fußglätter), größere Feilenoberfläche und längerer Griff.



Microplane® Fußfeile XL-Pro		
Artikel: 2185	weiß	Preis: 13,48 €
Artikel: 2185.10	rot	Preis: 13,48 €
Artikel: 2185.11	blau	Preis: 13,48 €

Ersatz-Klinge Fußfeile		
Artikel: 2185.2		Preis: 4,98 €
Ersatz-Klinge Fußglätter		
Artikel: 2185.3		Preis: 4,98 €

Für den Gebrauch zu Hause

## Microplane® Fußglätter

Glättet raue, trockene Haut und ist ein perfektes Finish nach der Behandlung mit der Microplane® Hornhautfeile oder einfach für zwischendurch.

Empfohlener VK für die Abgabe an Endkunden: 16,95 € inkl. MwSt.

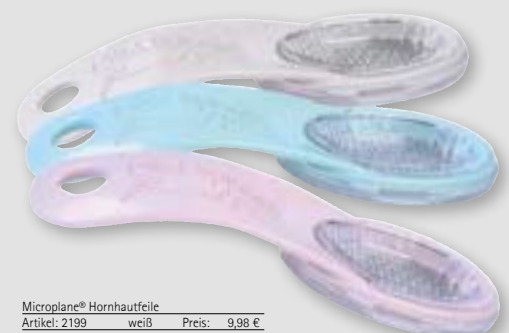


Microplane® Fußglätter		
Artikel: 2195	weiß	Preis: 8,48 €
Artikel: 2195.10	rosa	Preis: 8,48 €
Artikel: 2195.11	blau	Preis: 8,48 €

## Microplane® Hornhautfeile

Entfernt Hornhaut und trockene Hautstellen sanft, effektiv und mit minimalem Aufwand.

Empfohlener VK für die Abgabe an Endkunden: 19,95 € inkl. MwSt.



Microplane® Hornhautfeile		
Artikel: 2199	weiß	Preis: 9,98 €
Artikel: 2199.10	rosa	Preis: 9,98 €
Artikel: 2199.11	blau	Preis: 9,98 €

Zeitmanagement

## SÜDA Terminplaner 2011

**JETZT bestellen**  
Lieferung ab Oktober!

Handlicher und schöner Terminplaner für das Jahr 2011. Perfekt für Ihr Institut in der Größe 26 x 21 cm und für die Mobilen unter Ihnen in der Größe 14,5 x 21 cm. Nur solange Vorrat reicht.

Artikel: 50825 Terminplaner 2011, klein (14,5 x 21 cm) Preis: 5,- €

Januar Februar März April Mai Juni Juli August September Oktober November Dezember

**SPEED-Fräser**



Artikel: 7452.050  
Preis: 26,80 €



Artikel: 7452.065  
Preis: 29,40 €



Artikel: 7452.031  
Preis: 22,80 €



Artikel: 7451.070  
Preis: 29,40 €



Artikel: 7451.060  
Preis: 26,80 €



Artikel: 7452.060  
Preis: 26,80 €



Artikel: 7452.070  
Preis: 29,00 €

**ISMX-Fräser**



Artikel: 7454.010  
Artikel: 7454.012  
Artikel: 7454.014  
Artikel: 7454.016  
Artikel: 7454.018  
Artikel: 7454.021  
Artikel: 7454.023  
Preis: 8,50 €

**Linkshänder-Fräser**



Artikel: 7460.045  
Preis: 16,90 €



Artikel: 7460.060  
Preis: 17,30 €



# Fräser-Neuheiten

SPEED, ISXM und Linkshänder-Fräser



## SPEED-Fräser

Die neuen SPEED-Fräser von Busch garantieren durch ihre goldfarbene TIN-Beschichtung ein schnelles, sicheres und perfektes Ergebnis. Sowohl verdickte grypotische Naturnägel als auch Kunstnagelmaterial können mit diesen Fräsern optimal bearbeitet werden. Die effektive SPEED-Verzahnung und die unverzahnnte, kuppelähnliche Arbeitsspitze sind die besonderen Vorteile dieser neuen Hartmetall-Fräser. Zügiger Substanzabtrag, optimale Oberflächen sowie ein Plus an Sicherheit sind somit gegeben. Die empfohlene Umdrehungszahl liegt zwischen 5.000 und 25.000 U/min. Die Fräser sind sowohl desinfizierbar als auch sterilisierbar.



## ISXM-Fräser

Clevere und vielseitige Fissurenfräser für den täglichen Gebrauch. Zum sanften Ausfräsen von Clavi, Nagelmykosen, grypotischen Nägeln und periungualen Verhornungen geeignet. Durch die schlanke Form dieser Hartmetall-Fräser haben Sie mehr Übersicht auf das Behandlungsgebiet. Das Feinstkorn-Hartmetall garantiert eine lange Lebensdauer. Diese Fräser sind auch für das Durchbohren sowie für Vertiefungen in Gel-/Acryl-Nägeln geeignet, um Piercings und Schmucksteine zu befestigen.

### Hartmetall Linkshänder-Fräser

Mit diesen Fräsern können Sie auch als Linkshänder optimal arbeiten. Durch die bewährte Busch-Qualität sind auch diese Fräser optimal für den täglichen Gebrauch geeignet.

\* Diese Produkte finden Sie im **care&more** - Katalog. Alle Preise zuzüglich 19% MwSt. Abgabe nur an gewerbliche Kunden.

Neuheiten Instrumente

## SÜDA-Spezial - Schleifkappen

Konkurrenzlos günstig – konkurrenzlos gut.



Bereits vor Jahrzehnten hatte ein pfiffiger Solinger Instrumentenhersteller die grandiose Idee, Schleifkappen, die eigentlich für den Einsatz in der Metallindustrie gedacht waren, für die Fußpflege zu adaptieren. Das Ergebnis: der wohl meistverkaufte Artikel für den Einsatz bei der Hornhautbearbeitung in der Fußpflege.

Die Vorteile der Schleifkappe liegen auf der Hand: gute Abtragfähigkeit der Hornhaut, hygienisch einwandfreie Arbeit durch Einweg-Verwendung, einfaches Handling.

Bis in die 90er Jahre gab es nur Größen von 16 mm – 10 mm. Mit der Einführung schnellerer Motoren wurden dann die Größen 5 und 7 mm aus der Taufe gehoben. Mittlerweile gibt es nun für jeden Motortyp die passende Schleifkappe.

**WICHTIG:** Bei der Anwendung dieser abrasiven Instrumente sollte die empfohlene Drehzahl strikt eingehalten werden. Ein zu schnell laufender Kappenträger mit Kappe ist sowohl für den Kunden/Patienten unangenehm, als auch für das Gerät mit hohem Verschleiß verbunden. Denn Schleifkappen besitzen – anders als Diamantfräser – keinen 100%igen Rundlauf und können dadurch bei zu schnellen Drehzahlen Vibrationen verursachen. Deshalb ist hier weniger mehr!!!

Die brandneuen SÜDA-Schleifkappen verbinden Top-Qualität mit unschlagbaren Preisen.

**SPECIAL:** Testen Sie uns! Zum Kennenlernen haben wir für Sie besonders attraktive Sets bereit.

**ACHTUNG:**  
SÜDA-Ersatzkappen nur mit den passenden SÜDA-Kappenträgern verwenden, um ein optimales Ergebnis zu erzielen.

Artikel-Nummer	Bezeichnung	Packungsgröße	Preis
2591.10	Kappenträger walzenrund 10 mm Gummi	1 Stück	3,25 €
2591.110	Schleifkappen walzenrund 10 mm	10 Stück	3,50 €
2591.110	Schleifkappen walzenrund 10 mm	100 Stück	32,00 €
2591.111	1 Kappenträger walzenrund 10 mm aus Gummi + 50 Schleifkappen		18,00 €
2591.20	Kappenträger walzenrund 13 mm Gummi	1 Stück	3,25 €
2591.210	Schleifkappen walzenrund 13 mm	10 Stück	4,00 €
2591.210	Schleifkappen walzenrund 13 mm	100 Stück	35,00 €
2591.211	1 Kappenträger walzenrund 13 mm aus Gummi + 50 Schleifkappen		19,00 €
2591.30	Kappenträger spitz 13 mm Gummi	1 Stück	3,35 €
2591.310	Schleifkappen spitz 13 mm	10 Stück	3,90 €
2591.310	Schleifkappen spitz 13 mm	100 Stück	36,00 €
2591.311	1 Kappenträger spitz 13 mm aus Gummi + 50 Schleifkappen		19,00 €
2591.40	Kappenträger walzenrund 5 mm Gummi	1 Stück	3,00 €
2591.410	Schleifkappen walzenrund 5 mm	10 Stück	3,00 €
2591.410	Schleifkappen walzenrund 5 mm	100 Stück	27,00 €
2591.411	1 Kappenträger walzenrund 5 mm aus Gummi + 50 Schleifkappen		14,90 €
2591.50	Kappenträger walzenrund 7 mm Gummi	1 Stück	3,15 €
2591.510	Schleifkappen walzenrund 7 mm	10 Stück	3,30 €
2591.510	Schleifkappen walzenrund 7 mm	100 Stück	29,00 €
2591.511	1 Kappenträger walzenrund 7 mm aus Gummi + 50 Schleifkappen		16,00 €

Neuheiten

## NEU – Fußpflegestuhl PX I

TOP-Design trifft TOP-Qualität

Der neue Fußpflegestuhl PX 1 made in Germany by SÜDA, besticht in erster Linie durch sein sensationelles Preis-Leistungs-Verhältnis. Das Multitalent bietet neben seiner niedrigen

Einstiegshöhe von 55 cm und möglicher Arbeitshöhe bis zu 125 cm, auch eine elektrische Verstellung der Sitzhöhe und eine Synchronverstellung von Sitzfläche und Rückenteil. Hinzu kommt die geteilte und ausziehbare sowie höhenverstellbare Beinauflage, welche die perfekte Funktionalität dieses Stuhles garantiert. Ein Einrichtungsgegenstand, der sowohl Ihren Kunden wie auch Ihnen ein Höchstmaß an Komfort bietet. Erleben auch Sie TOP-Qualität gepaart mit TOP-Design. Lassen Sie sich begeistern von unserem brandneuen Fußpflegestuhl PX 1.



Fußpflegestuhl PX1  
Artikel: 1350 Preis: 1.590 €

Weitere Informationen erhalten Sie telefonisch unter 0721 824492-300, [www.sueda.de](http://www.sueda.de) oder in unserem aktuellen SÜDA-Katalog (2. Auflage).

## Für eine längere Lebensdauer Ihres Absauggerätes

Tipp

Mit der Einführung der Micropore-Staubbeutel gehen wir den Weg der konsequenten Verbesserung der Hygieneigenschaften der SÜDA-Absauggeräte weiter. Der große Vorteil der neuen Staubbeutel ist eine wirksamere und höhere Materialdichte, die eine bessere Filtereigenschaft, Rissbeständigkeit sowie höhere Füllmengen garantiert.

Da durch die Micropore-Staubbeutel erwiesenermaßen die Keimbelastung der Umwelt reduziert wird, erfüllen diese Staubbeutel auch höhere Anforderungen der Hygienevorschriften mühelos.



Micropore Staubbeutel für SÜDA AIR AS  
Artikel: 8412.1 Preis: 5,10 €

Micropore Staubbeutel für Sprint Geräte  
Artikel: 8412.2 Preis: 5,10 €

Erhöhen Sie die Lebensdauer Ihres Absauggerätes und verbessern Sie Ihren Arbeitsschutz mit den neuen Micropore-Staubbeuteln von SÜDA.



Der Wirkstoff Propolis (auch Bienenharz, Bienenleim, Bienenkitt-harz, Kittharz oder Kittwachs genannt) ist ein natürlich vorkommendes Antibiotikum und Antimykotikum. Er wirkt erfrischend, desodorierend und garantiert eine sanfte und lang anhaltende Pflege der Haut.

## Propolis Balsam

Dieser Balsam besitzt die Wirkstoffkombination aus Propolis, Honig, Olivenöl und ist für Diabetiker hervorragend geeignet. Er erhöht die Elastizität und Spannkraft der Haut und lässt spröde, trockene Haut weich und geschmeidig erscheinen. Propolis Balsam ist geeignet für die tägliche Ganzkörperpflege, zur Hand- und Fußmassage, zur Pflege der Haut bei Narben aller Art, bei Schrunden, bei spröder und risiger Haut oder zur Permanent-Make-up Nachbehandlung. Auch ideal für die Heimpflege, beispielsweise zur Baby-Pflege und nach dem Sonnenbaden bei gereizter Haut geeignet.



**Tipp...** In der kalten Jahreszeit und bei trockener Haut als pflegenden Tages-schutz für Gesicht, Hals, Dekolleté und Hände verwenden.

## Propolis Balsam-Royale

Der Propolis Balsam-Royale erhöht durch seine wirksame Kombination aus hautverwandten Fetten und Ölen (Propolis, Honig, Olivenöl, Rosenöl) die Elastizität und Spannkraft der Haut und lässt sie somit weich und geschmeidig erscheinen. Anwendbar ist dieser Balsam zur täglichen Körperpflege,



# Remmele's Propolis

Alles auf einen Blick

zur Unterstützung der Zellstoffregeneration (was einer Erschlaffung der Haut und Fältchenbildung entgegen wirkt), als Nachtcreme bei trockener und empfindlicher Haut, zur Lippenpflege und zur Gesichtsmassage für die reife, anspruchsvolle und beanspruchte Haut.

## Propolis Lösung

Diese Lösung lockert überschüssige Verhornungen „mechanisch“ und unterstützt die Elastizität und Geschmeidigkeit der Haut. Sie dringt nicht in die Hautschichten ein, sondern legt einen schützenden Film über die Hornschicht. Zudem wirkt sie Mikroorganismen entgegen und ist nicht wasserlöslich. Sie ist punktuell auf die Haut aufzutragen und zu verteilen.

Die Propolis Lösung ist geeignet zur Pflege der Haut (auch bei Akne), zum Auflockern von Verhornungen, Fixieren und Konservieren von Tamponaden, Imprägnieren von Verbänden sowie zur Pflege bei Tätowierungen, Permanent-Make-Up und Piercing und zum Versiegeln von Hautabschürfungen.



## Propolis Balsam Spray

Dieses Spray ist extrem reich an Inhaltsstoffen und wirkt so desodorierend, erfrischend und kühlend (Eukalyptusöl, Zitronenöl, Menthol), stärkend, belebend und durchblutungsfördernd (Rosmarinöl, Wacholderbeerenöl, Wintergrünöl) sowie hemmend im Bezug auf die Vermehrung von Mikroorganismen (Propolis, Anisöl). Es ist geeignet als Pflegespray für den gesamten Körper, als Begleiter bei sportlichen Aktivitäten, zur Pflege der Haut bei Insektenstichen, zur Erfrischung nach Rasuren, als Zusatz für Fuß- und Vollbäder und zum



Desodorieren von Körper und Füßen, Strümpfen, Schuhen, Kleidung etc. Achtung: Nicht in Kontakt mit den Augen bringen!

## Propolis Shea-Balsam

Der Propolis Shea-Balsam zeichnet sich aufgrund seines Anteils hochwertiger Shea-Butter durch gute Rückfettung, gutes Wasserbindungsvermögen und einen hautglättenden Effekt aus. Er wirkt zusätzlich entzündungshemmend und erhöht die Elastizität und Spannkraft der Haut. Geeignet ist dieser Balsam für die tägliche Ganzkörperpflege, für trockene, fett- und wasserarme Haut, für Altershaut, bei Neurodermitis, nach dem Sonnenbaden bei gereizter Haut, zur Babypflege und zur Pflege bei Narben und Schrunden. Auch für Diabetiker hervorragend geeignet.



## Propolis Hand-Balsam

Dieser reichhaltige Hand-Balsam ist besonders bei belasteten, rissigen, trockenen und spröden Händen geeignet. Er schützt und pflegt die Hände, macht sie weich und geschmeidig, ohne ein fettendes Gefühl zu hinterlassen.



Artikel	Produkt	Füllmenge	Preis
1 5130	Propolis-Balsam	50 ml	7,70 €
1 5130.1	Propolis-Balsam	250 ml	26,40 €
1 5130.2	Propolis-Balsam	5 ml	1,00 €
2 5131	Propolis Balsam Royal	50 ml	20,40 €
2 5131.1	Propolis Balsam Royal	250 ml	72,70 €
2 5131.2	Propolis Balsam Royal	5 ml	2,20 €
3 5133	Propolis Lösung	10 ml	4,60 €
3 5133.1	Propolis Lösung	30 ml	10,80 €
3 5133.2	Propolis Lösung	75 ml	18,70 €
3 5133.3	Propolis Lösung	150 ml	33,30 €
4 5132	Propolis Balsam Spray	75 ml	6,60 €
4 5132.1	Propolis Balsam Spray	500 ml	28,60 €
5 5135	Propolis Shea-Balsam	50 ml	7,70 €
5 5135.1	Propolis Shea Balsam	200 ml	26,40 €
6 5136	Propolis Hand-Balsam	50 ml	5,70 €

# Herbst **Tipp**

## Wellness-Honig-Behandlung für die Füße

Seit Jahrtausenden gilt Honig als traditionelles Schönheitsmittel und ist bis heute in einer Vielzahl von Körperpflegemitteln enthalten. Honig besitzt vielerlei Eigenschaften, unter anderem bindet er Feuchtigkeit, wirkt antimikrobiell und trägt zur Erhaltung des Säureschutzmantels der Haut bei.

**Bieten Sie Ihren Kunden in diesem Herbst etwas Besonderes: Eine entspannende, wohltuende und gleichzeitig pflegende Wellness-Behandlung für die Füße.**

Und so einfach geht's:

**Schritt 1** Beginnen Sie mit einem wohltuenden und entspannenden Milch-Honig-Bad. Füllen Sie hierzu eine Fußbadewanne bzw.

–schüssel mit Wasser. Geben Sie dem Wasser einen halben Liter Vollmilch und zwei Esslöffel Honig hinzu. Lassen Sie die Füße der Kunden ca. 10 min. darin baden und trocknen Sie diese anschließend gründlich mit einem flauschigen Handtuch ab. Durch die Wärme des Bades öffnen sich die Poren und die Durchblutung wird angeregt.

**Schritt 2** Fahren Sie nun mit einer vitalisierenden Peelingmassage fort. Das Peeling sollte tief in die Haut einmassiert und anschließend abgewaschen werden. Abgestorbene Hautzellen werden somit sanft abgetragen.

**Schritt 3** Tragen Sie nun Propolis-Balsam (Art.-Nr. 5130) reichlich mit einem weichen Fächerpinsel (Art.-Nr. 9862.6) auf die Füße auf. Diese werden anschließend bis zu den

Waden mit Wickelschlauchfolie (Art.-Nr. 8353.7) überzogen und in Handtücher eingewickelt. Es entsteht ein Okklusiveneffekt, der zu einem leichten Wärmestau führt, wodurch sich die Poren weiter öffnen und das zuvor aufgetragene Pflegepräparat optimal in die Haut eindringen kann.

**Schritt 4** Nehmen Sie nach 10–20 min. Einwirkzeit sowohl Handtücher als auch Folie ab. Massieren Sie die Maskenrückstände mit einer tiefgehenden Abschlussmassage in die Haut ein. Um die Behandlung sanft ausklingen zu lassen, gönnen Sie Ihren Kunden nach der Behandlung noch ein wenig Ruhezeit.

*Testen auch Sie das Herbst-Wohlfühl-Konzept und bereiten Sie somit Ihren Kunden und sich einen angenehmen Start in die kältere Jahreszeit.*



Trend

## Akupunktur

**Bedeutendste Therapieform der traditionellen chinesischen Medizin**

Die Geschichte der Akupunktur reicht bis in das 3. Jahrhundert v. Chr. zurück. Schon damals galt diese Art der Behandlung als bewährte Heilmethode. Bis zum 19. Jahrhundert entwickelte sich die traditionelle chinesische Medizin und mit ihr die Akupunktur als ihr Teilgebiet.

Der chinesischen Mythologie nach zu urteilen, ist die Entdeckung der Akupunktur einem glücklichen Zufall zu verdanken. In einer chinesischen Sage wird von einem Krieger berichtet, der von einem Pfeil leicht verletzt wird. Bei der Heilung seiner Wunde stellt er erstaunt fest, dass nicht nur diese heilt, sondern auch eine organische Erkrankung, die ihn zuvor lange Zeit geplagt hatte.

Die Akupunktur ist Teil eines traditionellen chinesischen, ganz-

heitlichen Konzeptes von Gesundheit und Krankheit. Sie ist eng mit der Philosophie und Kultur Chinas verbunden und basiert auf der Lehre von Yin und Yang. Krankheit ist demnach ein Zustand von Ungleichgewicht, das durch Akupunktur wieder ins Gleichgewicht gebracht werden kann.

### Lotusmatt – Die Akupunkturmatte für wohltuende Entspannung

In Schweden begeistert die Akupunkturmatte Lotusmatt mit dem genial einfachen Prinzip schon Hunderttausende.

Lotusmatt ist mit über 6.000 Spiker aus hautfreundlichem Kunststoff versehen, welche ein außergewöhnliches Massage- und Entspannungserlebnis garantieren. Durch das Auflagegewicht des Körpers werden viele Akupunkturpunkte über diese Spiker angeregt.



Lotusmatt  
Artikel: 8501.29 PREIS: 29,99 €

Die Akupunkturmatte kann für Nacken, Rücken und Füße verwendet werden. Sie aktiviert die Durchblutung und den Stoffwechsel, kann bei Schmerzen und Verspannungen eingesetzt werden und körpereigene Glückshormone (Endorphine) freisetzen.

Die Lotusmatt eignet sich für jede Altersklasse. Die optimale Anwendungsdauer liegt bei 15 bis 30 Minuten. Zur Entspannung nach Arbeit und Stress einfach mit dem nackten Rücken auf die Matte legen. Um einen optimalen Energieschub für den Tag zu erhalten, einfach morgens mit den nackten Füßen auf die Matte stellen.

Gönnen Sie Ihren Kunden und auch sich selbst etwas Gutes und testen Sie die neue Akupunkturmatte Lotusmatt für mehr Entspannung im Alltag, als optimale Behandlungs-Vorbereitung oder Teil einer Entspannungs-Anwendung.

# MELAtronic I5 EN+

Ein „Plus“ für die automatische Trocknung!

Tausende von Praxen haben über viele Jahre die Vorzüge des MELAtronic 15 EN kennen und schätzen gelernt. Trotzdem wird dieser moderne und bewährte Autoklav jetzt durch den MELAtronic 15 EN+ ersetzt. Der Grund hierfür sind Praxisbegehungen der örtlichen Gesundheitsbehörden. Früher fanden diese Begehungen fast ausschließlich in Krankenhäusern und chirurgischen Tageskliniken statt. Seit kurzer Zeit sind auch allgemeinmedizinische und dentalmedizinische sowie podologische Praxen von diesen Begehungen betroffen.

Obwohl der MELAtronic 15 EN ein normalkonformer Praxis-Autoklav mit „Klasse S“-Programm ist, wurde in einigen Fällen die Trocknung der Instrumente nach Beendigung des Sterilisationsprozesses kritisiert. Der neue MELAtronic 15 EN+ verbindet deshalb alle Vorteile des alten Modells mit einer automatischen Trocknung. Dieses innovative Trocknungssystem ermöglicht die Entnahme von gebrauchsfertig getrockneten, unverpackten und verpackten Instrumenten am Ende des Sterilisationsvorgangs.

## ☑ Trocknung

Eine wesentliche Voraussetzung für die langfristige Lagerung von verpackten Instrumenten ist die trockene Entnahme von verpacktem Sterilgut nach der Sterilisation. Laut der Europa-Norm für kleine Autoklaven EN 13060 darf die Restfeuchtigkeit von 0,2% für Instrumente nicht überschritten werden. Diese Anforderungen werden beim neuen MELAtronic 15 EN+ durch eine effektive Trocknungspumpe vollständig erfüllt.

## ☑ Wassersystem

Für Schutz und Werterhaltung der Instrumente ist die Qualität des verwendeten destillierten oder demineralisierten Wassers entscheidend. Durch die im MELAtronic 15 EN+ integrierte Leitwertmessung wird die Wasserqualität geprüft. Sollte die Qualität einen bestimmten Grad unterschreiten, ist ein Start des Autoklaven nur dann möglich, wenn

neues, einwandfreies Wasser eingefüllt wird. Zudem bietet dieser Autoklav die Wahl zwischen dem wassersparenden Kreislaufsystem oder dem Einwegsystem, bei dem für jeden Sterilisationsvorgang frisches Wasser verwendet wird.

## ☑ Dokumentation

Eine Dokumentation der durchgeführten Hygienemaßnahmen ist auch mit dem MELAtronic 15 EN+ kein Problem. Durch eine integrierte Schnittstelle im Gerät kann MELAflash CF-Card angeschlossen werden (Art.-Nr. 8235.6). Auf die CF-Card werden alle sterilisationsrelevanten Daten geschrieben und gespeichert, die später auf den Praxis-PC übertragen oder ausgedruckt werden können. Alternativ können die Daten durch den Direktanschluss des Autoklaven an den PC oder den Protokolldrucker MELAprint (Art.-Nr. 8235.5) archiviert werden.

## ☑ Programme und Zeiten

MELAtronic 15 EN+ bietet der Praxis vier Sterilisationsprogramme. Im Schnellprogramm (134°C) können unverpackte Instrumente bereits nach 18 min. wieder aus dem Autoklaven entnommen werden. Auch das Universalprogramm (134°C) und das Pionierprogramm (134°C) erlauben einen schnellen Wiedereinsatz von zu sterilisierenden verpackten Instrumenten. Das Schonprogramm arbeitet mit einer niedrigeren Temperatur (121°C) und ist insbesondere für thermolabile Instrumente geeignet.



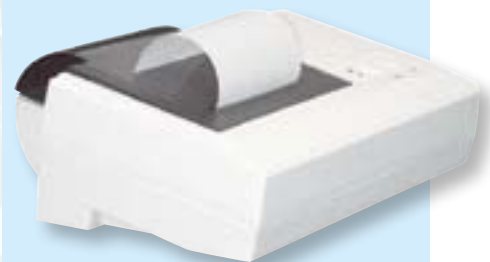
MELAtronic 15 EN+ und Card Printer  
Artikel: 8235.8 PREIS: 2.015,00 €

MELAtronic 15 EN+  
Artikel: 8235.81 PREIS: 1.910,00 €

Nachrüstung Trocknung  
MELAtronic 15 EN+  
Artikel: 8235.82 PREIS: 770,00 €

## Technische Daten:

- Maße Gehäuse: B 44 x H 33 x T 50 cm
- Maße Tablett: 35 x 12 x 2 cm
- Volumen: Ø 15 x 38 cm, 7 Liter
- Max. Beladung: 2 kg Instrumente
- Anschlusswert: 230 V / 50 – 60 Hz / 1.500 Watt
- Gewicht: 19 kg



Protokolldrucker MELAprint  
Artikel: 8235.5 PREIS: 470,00 €



MELAflash CF-Card  
Artikel: 8235.6 PREIS: 229,00 €

# Orthesen mit SÜDA-Pex

## Die Orthese als individuelle Komfortlösung

Der Begriff Orthese setzt sich aus den Worten orthopädisch und Prothese zusammen. Dieses medizinische Hilfsmittel hat sich in der Podologie und Fußpflege zu einem wichtigen Teil der täglichen Arbeit entwickelt. Fehlstellungen der Zehen, Druckstellen, unfallbedingte Schäden, Fehlbelastungen oder andere Probleme können mit einer gut angepassten Orthese korrigiert oder reguliert werden. Ein zusätzlicher Effekt ist hierbei eine Verbesserung der Körperhaltung.

Zum Einsatz kommt diese Art von Hilfsmittel meist in Kombination mit industriell hergestellten Druckschuttmitteln, wie z.B. Polster, Ringe und Kissen. Die Orthese kann passgenau und individuell auf die Bedürfnisse und Prob-



leme des Kunden/Patienten abgestimmt werden. Zusätzlich bietet sie ein Höchstmaß an Tragekomfort und Wirksamkeit. Selbst eine kleine „Ringorthese“ zur Druckentlastung um ein Hühnerauge (Clavi) bedeutet für den Kunden/Partienten eine immense Schmerzbefreiung.

### Häufiges Praxis-Beispiel: Der Hammerzeh

Eine sehr oft vorkommende Fehlstellung der Zehen sind die Hammerzehen. Hoch aufgestellte Zehengelenke, die in den meisten Fällen mit einer Druckstelle oder einem schmerzenden Hühnerauge versehen sind. An den Zehenkuppen finden sich oft abgeflachte Kuppen mit Keratosen dicht beim Nagel. Die Schmerzen ziehen sich durch den ganzen Zeh, der Nagel ist verdickt und die Nagelwurzel wird durch falschen Druck geschädigt. Hier könnten mehrere vorgefertigte, einzeln anzulegende sowie regulierende Entlastungspolster verwendet werden. Da diese Variante für den Patienten/Kunden in den meisten Fällen sehr mühsam und aufwendig sind, bietet

sich ein Hammerzehenkissen unter die Zehen sowie ein Ring um Hühnerauge und Zehenkuppe zur Entlastung und Schmerzminderung der Nagelgegend an.

### Die Orthese als individuelle Komfortlösung

Eine perfekte Alternative dazu ist die professionelle Orthese, die aus dem bewährten SÜDA-Pex mit einer Zwei-Komponenten-Formmasse individuell angefertigt wird. Formen Sie hierzu eine Art Zehenkamm, den Sie nach unten hin etwas verstärken. Somit werden alle Problemzonen gleichzeitig entlastet. Die Zehen werden – wie bei einem Hammerzehenkissen – daran gehindert, sich nach hinten und somit nach oben zu ziehen. Dieser Effekt hat zur Folge, dass die Zehenkuppen sich im Bereich des Nagels nicht nach unten beugen. Der Ring um das Zehengelenk dient der zusätzlichen Druckentlastung von oben.

Diese optimale Regulierungs- und Druckschutz-Orthoplastik wird in einem Stück gefertigt. Leicht anzuziehen und rundum wirksam bietet die professionelle Orthese speziell für ältere Menschen höchsten Komfort.

Tipp

Um Bläschenbildungen und Verformungen im Material zu verhindern, cremen Sie die Füße Ihrer Kunden /Patienten sowie Ihre Hände vor dem Anmischen und Anpassen leicht ein. Dadurch verhindern Sie ungewolltes Anhaften und Ankleben der Masse.

## SÜDA-Pex – Die Basis für perfekte Orthesen

Mit SÜDA-Pex können Sie für die verschiedensten Fußprobleme ein professionelles orthopädisches Hilfsmittel ganz individuell und exklusiv für jeden Kunden/Patienten anfertigen.

Sie können dafür bei SÜDA-Pex zwei unterschiedliche Härtegrade (Shore: Härteprüfung nach Shore für Elastomere und Kunststoffe) einsetzen:

SÜDA-Pex soft Institutspackung (2 x 250 g)  
Artikel: 4196 Preis: 39,90 €  
SÜDA-Pex soft Schulpackung (2 x 100 g)  
Artikel: 4196.1 Preis: 19,90 €



### 1. Zwei-Komponenten-Formmasse Shore-Härte A 68

... die festere Form zur Regulierung von Hammerzehen, Hallux Valgus, uvm.

### 2. SÜDA-Pex-Masse mit der Shore-Härte A 45

... ist weicher, anschmiegsamer und für den Zehenzwischenbereich z. B. bei intermediär (dazwischen liegenden) Hühneraugen und als Alternative zu den vorgefertigten, oft zu dünnen Zwischenzeherringen.

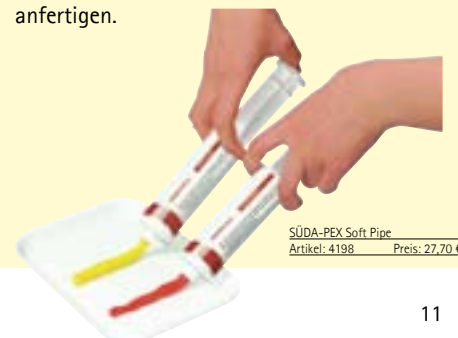
SÜDA-Pex Institutspackung  
Artikel: 4190 Preis: 39,90 €

SÜDA-Pex Schulpackung  
Artikel: 4195 Preis: 19,90 €



### 3. SÜDA-Pex Soft Pipe mit der Shore-Härte A 35 – 40

Hierbei wird das Dosieren mit zwei Spritz-tuben schnell und sauber erledigt. Durch die besonders anschmiegsame Eigenschaft dieser SÜDA-Pex-Masse ist sie überwiegend für kleinere Probleme an den Zehenkuppen und im Zehenzwischenbereich geeignet. Durch die etwas längere Verarbeitungs- und Abbindezeit können Sie ohne Mühen und Zeitdruck auch kompliziertere und diffizile Orthesen anfertigen.



SÜDA-Pex Soft Pipe  
Artikel: 4198 Preis: 27,70 €

# cleanline

Innovativ veredelte Produkte.

Sauber. Haltbar. Antimikrobiell.



## cleanline setzt neue Standards für Hygiene, Ästhetik und Wertbeständigkeit bei Profi-Ausstattungen in Fußpflege und Podologie.

Der dauerhaft weiße Behandlungsstuhl, auf dem Schmutz und Keime keine Chance haben. Wer kennt es nicht, das leidige Problem: Kunden nehmen in Ihrer Straßenkleidung auf den Behandlungstühlen oder -liegen Platz und meist schon nach wenigen Monaten zeigen sich unschöne Abfärbungen (z.B. von Jeans) oder Verschmutzungen auf den Polstern. Da diese sich oft auch mit aggressiven Reinigern nicht vollständig entfernen lassen, werden notgedrungen Schutzbezüge genutzt oder gleich ein farbiger Behandlungsstuhl angeschafft. Makellostes Weiß ist die Farbe für Reinheit und Hygiene und steht somit auch für einen professionellen Arbeitsbereich in der Fußpflegepraxis.

### cleanline - dauerhafter Schutz gegen Schmutz, Keime und Abnutzung

Mit cleanline können Polster für Liegen, Behandlungs- und Arbeitsstühle, aber auch Schränke, Geräte und Instrumente gegen diese anhaftenden Verschmutzungen geschützt werden. Mit einem feuchten Mikrofaser Tuch abgewischt, sieht die Oberfläche wieder aus wie neu. Und das auf Dauer.

cleanline bedeutet aber auch weitestgehenden Schutz von Produktoberflächen. So kann

beispielsweise das Brüchigwerden von Polstern oder Kunststoffteilen (z.B. Lupenleuchten), welches durch den häufigen Einsatz von Desinfektionslösungen vorkommen kann, vermieden werden.

### cleanline – patentierte np® liquid glass Technologie

Zauberei? Nein. Die weltweit patentierte und mehrfach preisgekrönte np® liquid glass Technologie der Firma Nanopool aus dem Saarland gibt cleanline Produkten diese überaus funktionalen Eigenschaften. Die Basis der extrem haltbaren und umweltneutralen Oberflächenveredelung ist flüssiges Glas, das in einer ultradünnen Schicht von nur ca. 100 Nanometer (d.h. ein Haar 500 mal längs gespalten!) aufgebracht wird und somit extrem flexibel, haltbar, atmungsaktiv und sogar biokompatibel ist.

Nach den ersten Gesprächen mit Nanopool folgte eine ca. einjährige, intensive Entwicklungs- und Testphase, in der ein spezielles np® liquid glass System entwickelt wurde, welches die vielfältigen Anforderungen für Podologie und Fußpflege vereint. Das Ergebnis: clean-

line, eine Produktgeneration, die optimal auf die vielschichtigen Anforderungen in der professionellen Fußpflege und der SÜDA Produktpalette angepasst ist.

**Antimikrobiell – aktiv keimtötende Wirkung**  
Ein wesentlicher und für die Fußpflege besonders großer Vorteil: cleanline wirkt antimikrobiell. Das heißt, es vermindert einerseits das Anhaften von Keimen, Bakterien, Pilzen und Mikroorganismen drastisch, wirkt zum anderen aber auch aktiv keimtötend.

Damit bieten cleanline Produkte in Kombination mit Desinfektion eine perfekte Ergänzung im Hygieneplan und damit ein Höchstmaß an hygienischer Sicherheit für Ihre Kunden und Sie selbst.



## TEST-TIPP

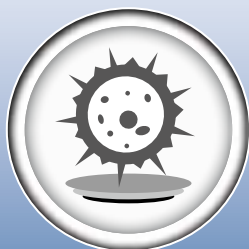
Überzeugen Sie sich von cleanline und fordern Sie JETZT Ihr GRATIS-TESTGESCHENK an:

per mail – sales@sueda.de,  
per Telefon – 0721 824492-388 oder  
per Fax – 0721 824492-311

Kennwort: Hand&Fuß



leichtreinigend



antimikrobiell



biokompatibel



umweltneutral